



**Dimensiones**

Alto: 85 cm

Largo : 67 cm

**Cantidad  
bicicletas**



**BICICLETERO**



**1**

## Descripción

Parada de bicicleta industrial de alto tráfico anti vandálico.

Fabricado en metal de 2 mm de grosor y perfil 1 1/2".

El acabado de pintura tiene un tratamiento al horno sellado electrostáticamente logrando un producto final de una elevada resistencia a los golpes y la abrasión.

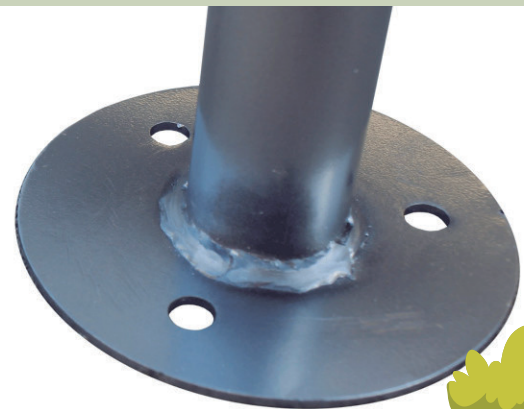
Cantidad de bicicletas soportadas: 1 unidades.

El paradero de bicicletas viene diseñado con un sistema de anclaje para superficies duras mediante pernos de expansión.

## Certificaciones

Este producto cuenta con las siguientes certificaciones en sus procesos y componentes.

- ISO 9001
- ISO 14001
- ISO 18001
- TUV EN 71



## Anclaje

Este modelo cuenta con un tipo de anclaje a Cemento.

